

### 5.13 อัตราส่วนของพื้นที่จอดรถไปยังพื้นที่ของมหาวิทยาลัยทั้งหมด

หลักฐานหลักฐาน

ข้อมูล  $((5.12 / 1.5) * 100\%$

ผู้รับผิดชอบข้อมูล

1. กองยานพาหนะอาคารและสถานที่ (ข้อมูลวิทยาเขตบางเขน)
2. สำนักงานวิทยาเขตทุกวิทยาเขต

$((20,801.50/12,726,560)*100\%$

**อัตราส่วนของพื้นที่จอดรถ 0.163**

### 5.14 นโยบายในการขนส่งออกแบบมาเพื่อจำกัดหรือลดบริเวณที่จอดรถในมหาวิทยาลัยภายใน 3 ปีที่ผ่านมา (2016-2018)

หลักฐาน

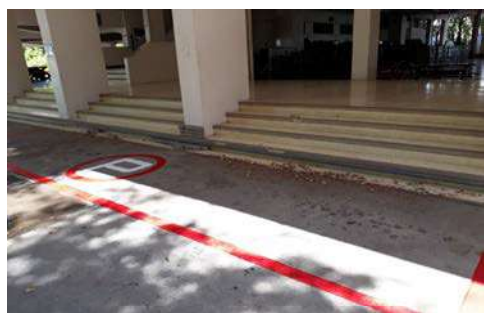
- นโยบายการจำกัดหรือลดปริมาณพื้นที่จอดรถภายในวิทยาเขต ของแต่ละวิทยาเขต
- ภาพถ่ายกิจกรรม พร้อมอธิบายรายละเอียดกิจกรรม ของแต่ละวิทยาเขต เช่น ป้ายห้ามจอด/ ถนนขาว-แดง ตัวเลขแสดงจำนวนผู้กระทำผิดลดลง

ผู้รับผิดชอบข้อมูล -

- กองยานพาหนะอาคารและสถานที่ (ข้อมูลวิทยาเขตบางเขน) โดยรวมข้อมูล ของหน่วยงานคณะ/สถาบัน/สำนัก ด้วย
- สำนักงานวิทยาเขตทุกวิทยาเขต



ห้ามรถมอเตอร์ไซด์และรถยนต์เข้าไปจอดบริเวณหอพัก



ห้ามรถยนต์วิ่งผ่านและห้ามจอด

เปิด - ปิด และห้ามรถยนต์ผ่านเป็นช่วงเวลา

