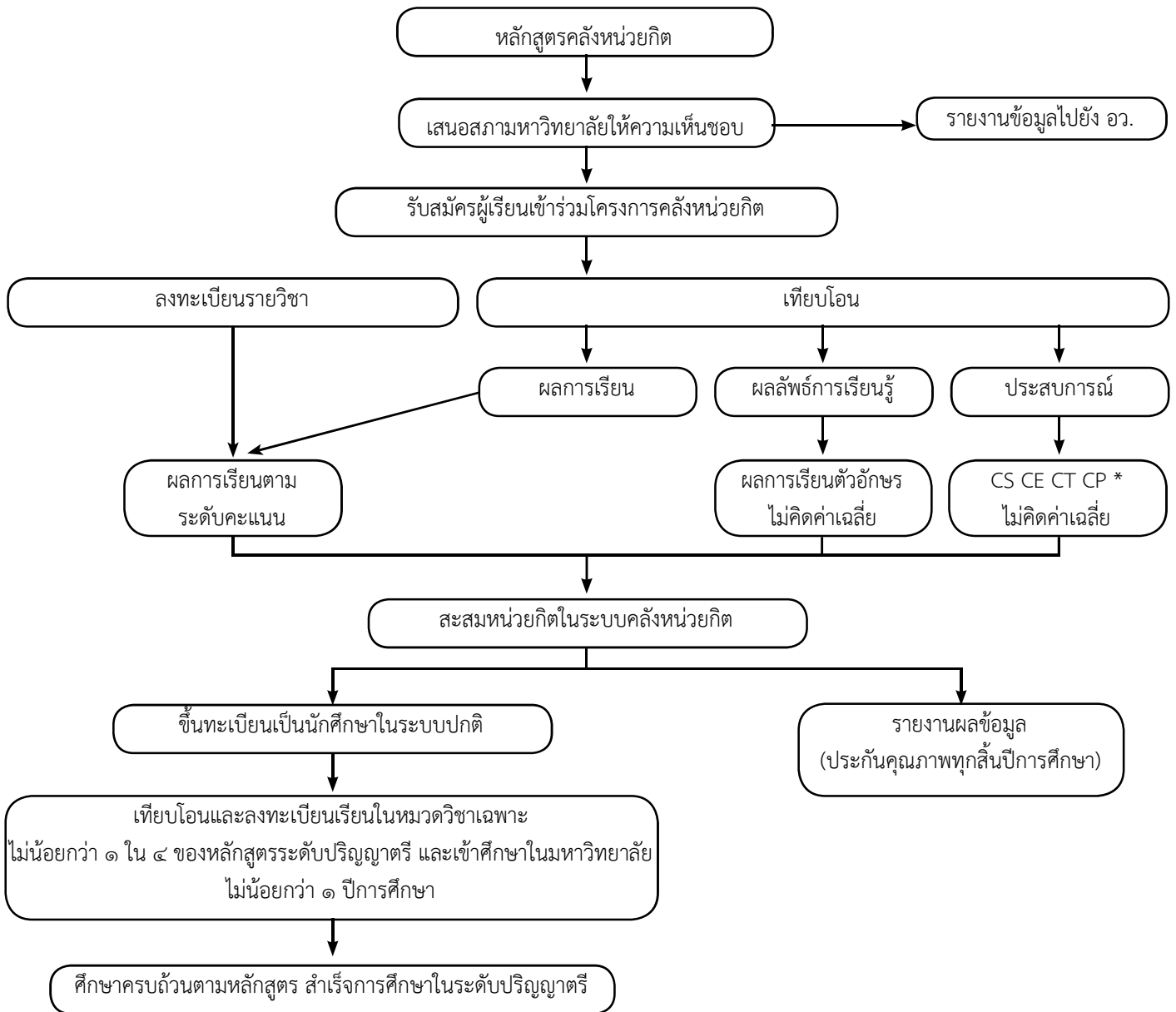


แนวทางจัดการระบบคลังหน่วยกิต (Credit Bank)

มหาวิทยาลัยราชภัฏศรีสะเกษ

ตามประกาศมหาวิทยาลัยราชภัฏศรีสะเกษ เรื่อง การบริหารจัดการศึกษาระบบคลังหน่วยกิต พ.ศ. ๒๕๖๔



* หมายเหตุ :

CS = หน่วยกิตจากการ

ทดสอบมาตรฐาน

CE = หน่วยกิตจากการ

ทดสอบด้วยการสอบ

CT = หน่วยกิตจากการ

ประเมินการศึกษาหรือ

อบรม

CP = หน่วยกิตจากการ

ประเมินแฟ้มสะสม

ผลงาน

แนวทางจัดการระบบคลังหน่วยกิต (Credit Bank)

มหาวิทยาลัยราชภัฏศรีสะเกษ

ตามประกาศมหาวิทยาลัยราชภัฏศรีสะเกษ เรื่อง การจัดการศึกษาเพื่อเพิ่มพูนความรู้และสะสมหน่วยกิต พ.ศ. ๒๕๖๔

