

สถิติการใช้บริการจองรายวิชาและพิมพ์บัตรลงทะเบียนเรียนด้วยระบบออนไลน์

ภาคเรียนที่ 1/2565 (พฤษภาคม - กรกฎาคม 2565)

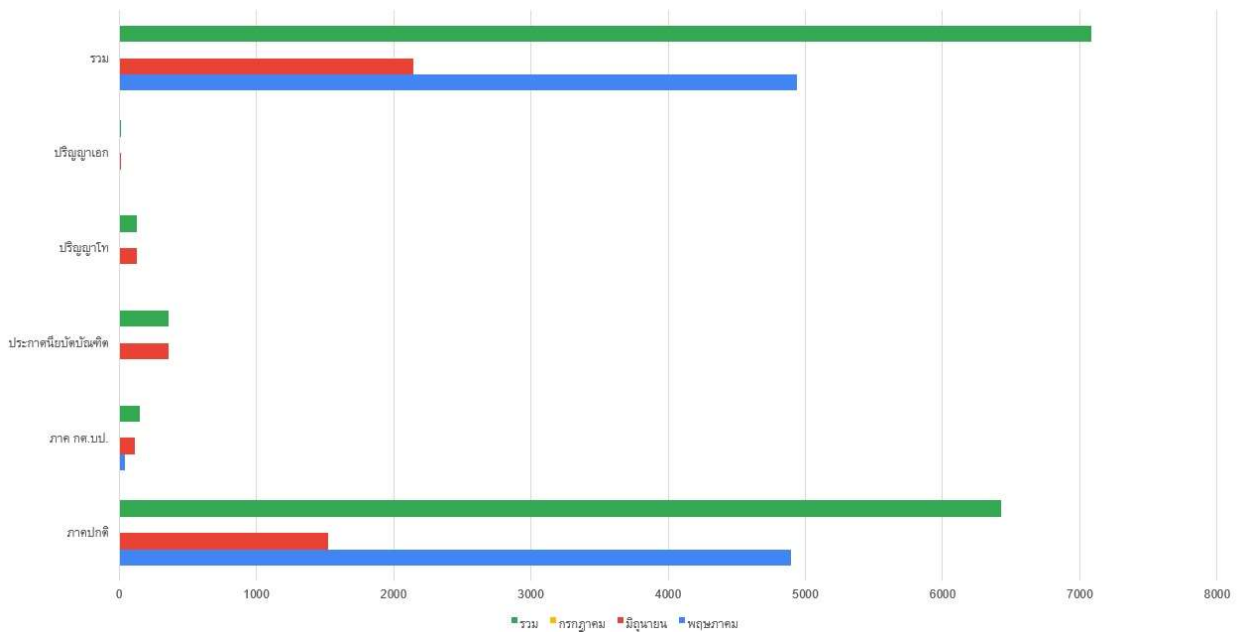
แยกตามประเภทผู้ใช้บริการ

ประเภทผู้ใช้บริการ	พฤษภาคม	มิถุนายน	กรกฎาคม	รวม
ภาคปกติ	4896	1523	5	6424
ภาค กศ.บป.	40	113		153
ประกาศนียบัตรบัณฑิต		362		362
ปริญญาโท		132		132
ปริญญาเอก		15		15
รวม	4936	2145	5	7086

กราฟแสดงสถิติการใช้บริการจองรายวิชาและพิมพ์บัตรลงทะเบียนเรียนด้วยระบบออนไลน์

ภาคเรียนที่ 1/2565 (พฤษภาคม - กรกฎาคม 2565)

แยกตามประเภทผู้ใช้บริการ



สถิติการใช้บริการจองรายวิชาและพิมพ์บัตรลงทะเบียนเรียนด้วยระบบออนไลน์

ภาคเรียนที่ 1/2565 (พฤษภาคม - กรกฎาคม 2565)

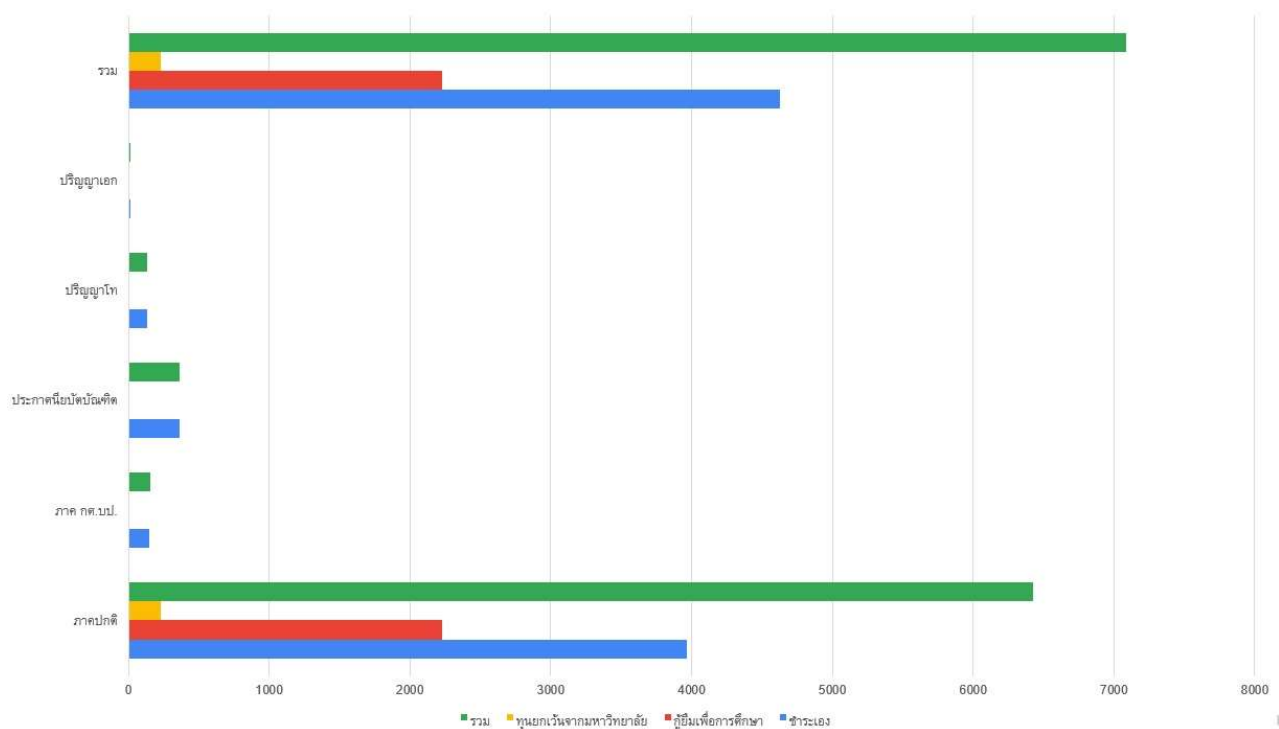
แยกตามประเภทการชำระค่าลงทะเบียนเรียน

ประเภทผู้ใช้บริการ	ชำระเอง	กู้ยืมเพื่อการศึกษา	ทุนยกเว้นจากมหาวิทยาลัย	รวม
ภาคปกติ	3967	2225	232	6424
ภาค กศ.บป.	149	4		153
ประกาศนียบัตรบัณฑิต	362			362
ปริญญาโท	132			132
ปริญญาเอก	15			15
รวม	4625	2229	232	7086

กราฟแสดงสถิติการใช้บริการจองรายวิชาและพิมพ์บัตรลงทะเบียนเรียนด้วยระบบออนไลน์

ภาคเรียนที่ 1/2565 (พฤษภาคม - กรกฎาคม 2565)

แยกตามประเภทการชำระค่าลงทะเบียนเรียน



แบบประเมินความพึงพอใจการใช้บริการจองรายวิชาและพิมพ์บัตรลงทะเบียนเรียนด้วยระบบออนไลน์

ภาคเรียนที่ 1/2565 (พฤษภาคม - กรกฎาคม 2565)

ความพึงพอใจการใช้ บริการ	ระดับความพึงพอใจ								
	มากที่สุด	มาก	ปาน กลาง	น้อย	น้อย ที่สุด	N	X	SD	แปล ความ
1. ความสะดวกในการรับ บริการ	2492	3641	848	102	3	7086	4.20	0.84	ดี
2. ความรวดเร็วในการรับ บริการ	2408	3491	1040	132	15	7086	4.15	0.83	ดี
3. ความเข้าใจง่าย ไม่ ซับซ้อน	2110	3419	1341	184	32	7086	4.04	0.81	ดี
4. ได้รับการบริการตรง ตามความต้องการ	2256	3570	1092	156	12	7086	4.12	0.82	ดี
5. คุณภาพที่ได้รับบริการ	2380	3546	1006	139	15	7086	4.15	0.83	ดี
แปลความ							4.13	0.83	ดี

การจองรายวิชาและพิมพ์บัตรลงทะเบียนเรียนด้วยระบบออนไลน์ ภาคเรียนที่ 1/2565 (พฤษภาคม - กรกฎาคม 2565) พบว่า ระดับความพึงพอใจสูงสุด 3 อันดับแรกได้แก่ ด้านความสะดวกในการรับบริการ มีค่าคะแนนเฉลี่ยอยู่ที่ 4.20 รองลงมา คือ ด้านความรวดเร็วในการรับบริการ ด้านคุณภาพที่ได้รับบริการ มีค่าคะแนนเฉลี่ยอยู่ที่ 4.15 และด้านได้รับการบริการตรงตามความต้องการ มีค่าคะแนนเฉลี่ยอยู่ที่ 4.12 ตามลำดับ