

สถิติการใช้บริการจองรายวิชาและพิมพ์บัตรลงทะเบียนเรียนด้วยระบบออนไลน์

ภาคเรียนที่ 2/2565 (ตุลาคม - พฤศจิกายน 2565)

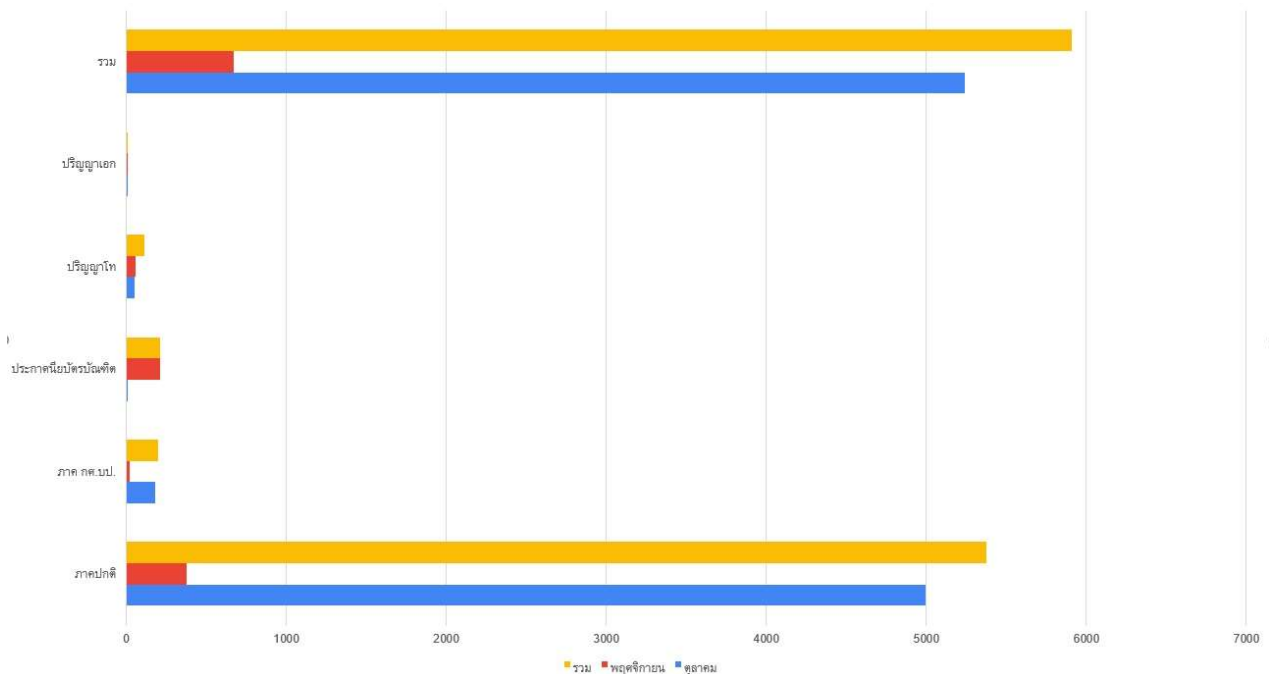
แยกตามประเภทผู้ใช้บริการ

| ประเภทผู้ใช้บริการ  | ตุลาคม | พฤศจิกายน | รวม  |
|---------------------|--------|-----------|------|
| ภาคปกติ             | 4997   | 375       | 5372 |
| ภาค กศ.บป.          | 182    | 19        | 201  |
| ประกาศนียบัตรบัณฑิต | 3      | 210       | 213  |
| ปริญญาโท            | 54     | 61        | 115  |
| ปริญญาเอก           | 2      | 5         | 7    |
| รวม                 | 5238   | 670       | 5908 |

กราฟแสดงสถิติการใช้บริการจองรายวิชาและพิมพ์บัตรลงทะเบียนเรียนด้วยระบบออนไลน์

ภาคเรียนที่ 2/2565 (พฤษภาคม - กรกฎาคม 2565)

แยกตามประเภทผู้ใช้บริการ



แบบประเมินความพึงพอใจการใช้บริการจอร์รายวิชาและพิมพ์บัตรลงทะเบียนเรียนด้วยระบบออนไลน์

ภาคเรียนที่ 2/2565 (ตุลาคม - พฤศจิกายน 2565)

| ความพึงพอใจการใช้<br>บริการ             | ระดับความพึงพอใจ |      |             |      |                |      |             |             |             |
|---|------------------|------|-------------|------|----------------|------|-------------|-------------|-------------|
|   | มากที่สุด        | มาก  | ปาน<br>กลาง | น้อย | น้อย<br>ที่สุด | N    | X           | SD          | แปล<br>ความ |
| 1. ความสะดวกในการรับ<br>บริการ          | 2289             | 2937 | 604         | 64   | 14             | 5908 | 4.26        | 0.85        | ดี          |
| 2. ความรวดเร็วในการรับ<br>บริการ        | 2155             | 2881 | 779         | 75   | 18             | 5908 | 4.20        | 0.84        | ดี          |
| 3. ความเข้าใจง่าย ไม่<br>ซับซ้อน        | 2049             | 2834 | 891         | 113  | 21             | 5908 | 4.15        | 0.83        | ดี          |
| 4. ได้รับการบริการตรง<br>ตามความต้องการ | 2058             | 2930 | 815         | 90   | 15             | 5908 | 4.17        | 0.83        | ดี          |
| 5. คุณภาพที่ได้รับบริการ                | 2125             | 2927 | 760         | 73   | 23             | 5908 | 4.19        | 0.84        | ดี          |
| <b>แปลความ</b>                          |                  |      |             |      |                |      | <b>4.19</b> | <b>0.84</b> | <b>ดี</b>   |

การจอร์รายวิชาและพิมพ์บัตรลงทะเบียนเรียนด้วยระบบออนไลน์ ภาคเรียนที่ 2/2565 (ตุลาคม - พฤศจิกายน 2565) พบว่า ระดับความพึงพอใจสูงสุด 3 อันดับแรกได้แก่ ด้านความสะดวกในการรับบริการ มีค่าคะแนนเฉลี่ยอยู่ที่ 4.26 รองลงมา คือ ด้านความรวดเร็วในการรับบริการ มีค่าคะแนนเฉลี่ยอยู่ที่ 4.20 และด้านคุณภาพที่ได้รับบริการ มีค่าคะแนนเฉลี่ยอยู่ที่ 4.19 ตามลำดับ