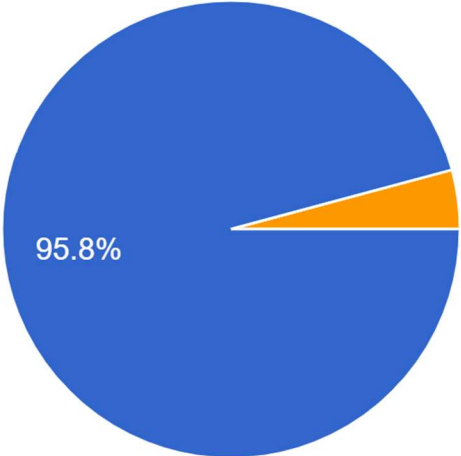


แบบสอบถามความพึงพอใจ การให้บริการรับสมัครนักศึกษาใหม่

สถานการณ์ผู้ตอบแบบสอบถาม

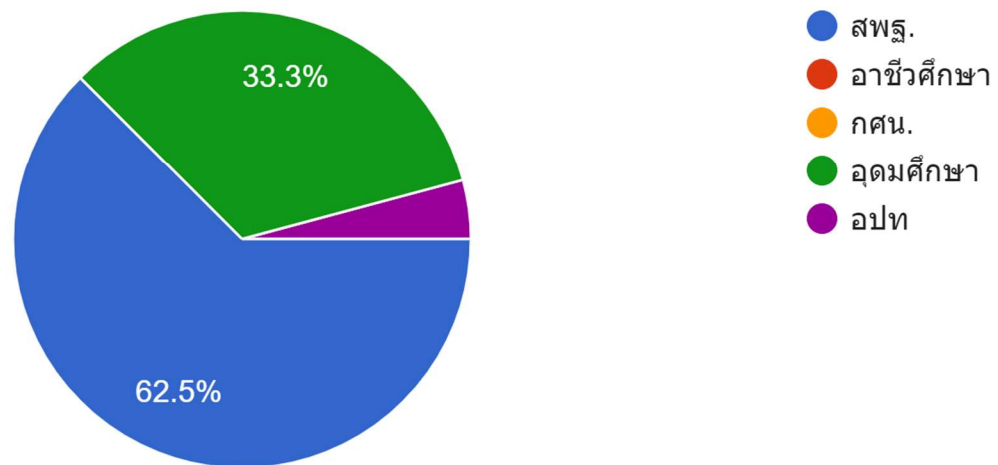
คำตอบ 24 ข้อ



- นักเรียน/นักศึกษา
- ผู้ปกครอง
- ครูแนะแนว

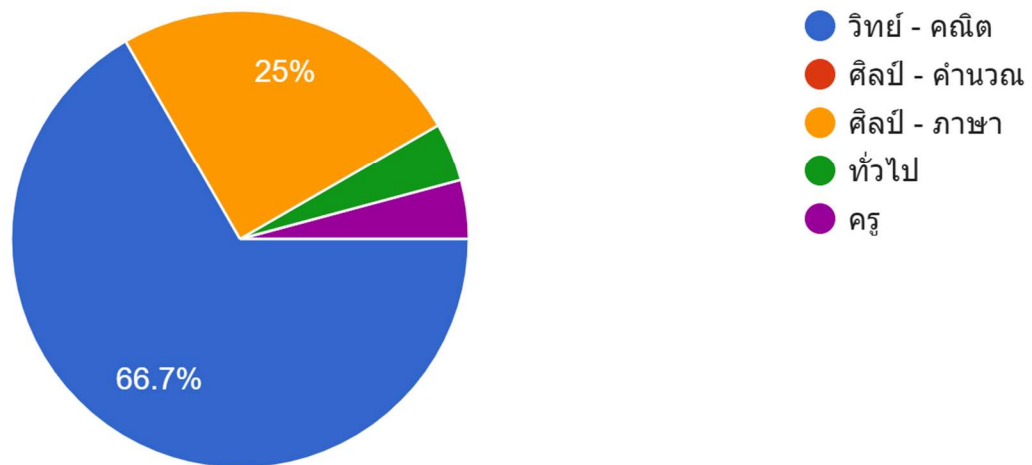
หน่วยงาน/สถานศึกษา

คำตอบ 24 ข้อ

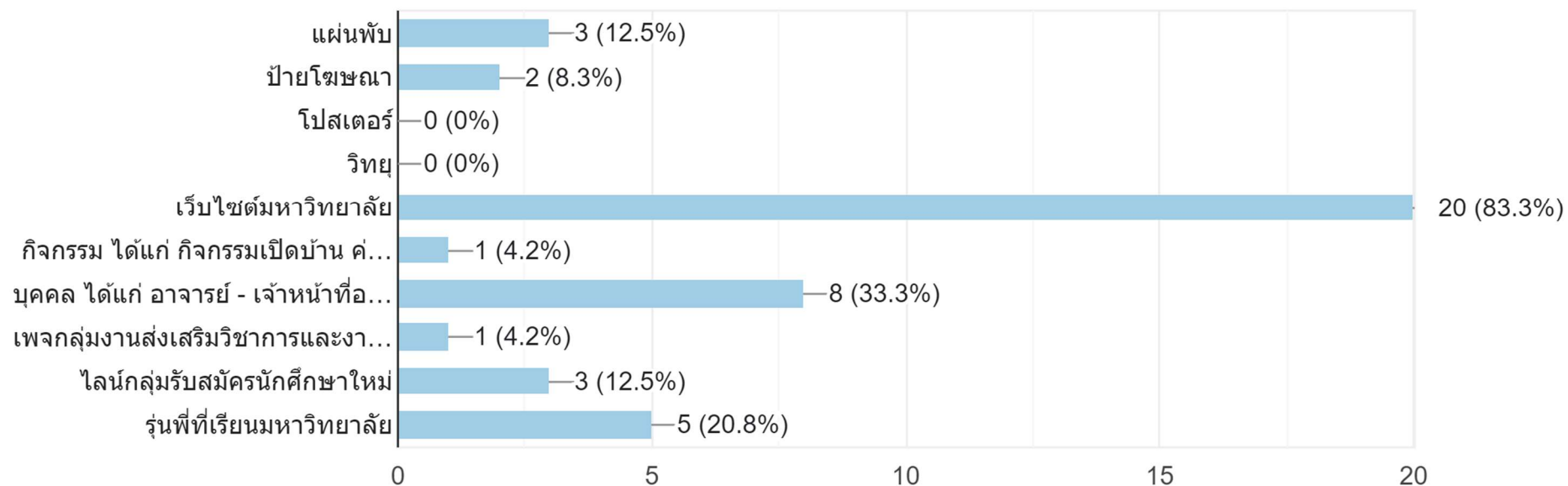


ผู้ตอบแบบสอบถามเรียนมัธยมศึกษาตอนปลายหรือเทียบเท่าในสาขาวิชาใด

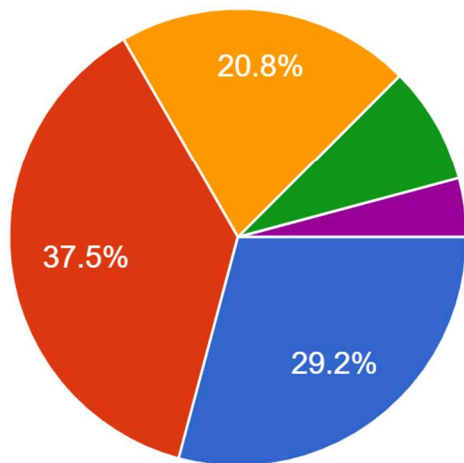
คำตอบ 24 ข้อ



ผู้สมัครทราบข้อมูลการรับสมัครนักศึกษาใหม่ จากแหล่งข้อมูลใดบ้าง (สามารถเลือกได้มากกว่า 1 ข้อ)
คำตอบ 24 ข้อ

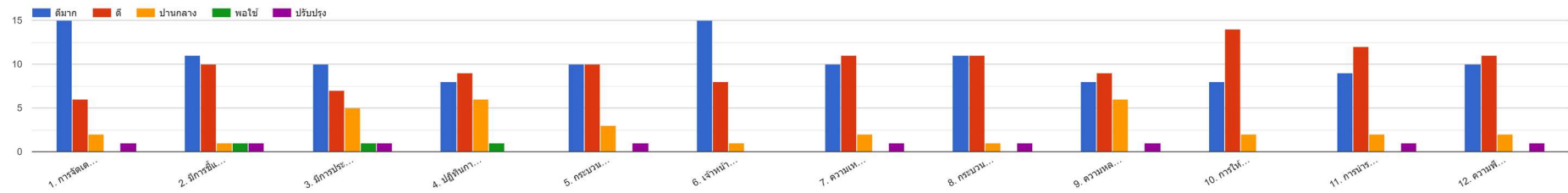


ผู้สมัครมีความสนใจเข้าศึกษาในคณะ/วิทยาลัย ไตมากที่สุด
คำตอบ 24 ข้อ



- คณะศิลปศาสตร์และวิทยาศาสตร์
- คณะครุศาสตร์
- คณะครุศาสตร์คณะมนุษยศาสตร์และสังคมศาสตร์
- คณะบริหารธุรกิจและการบัญชี
- วิทยาลัยกฎหมายและการปกครอง

บริการรับสมัครนักศึกษาใหม่



ข้อเสนอแนะ

ไม่มีครับ

ทำไมให้ติด 1 ใน 10 ทีมหาลัยจะรับคะ